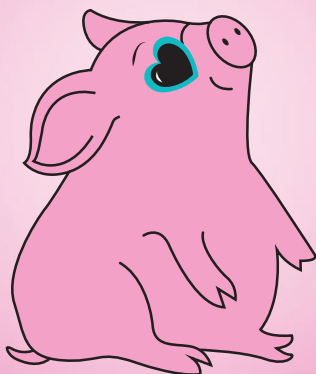
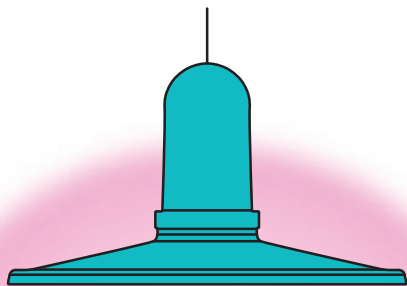


SOLARIUMS PORCINS

WEAN ET PIGLET



+ 60%
 D'ÉCONOMIE
 D'ÉNERGIE



+ 2,4%
 D'INDICE DE
 COSOMMATION**

DURABILITÉ

VERRE TREMPÉ
 VS LAMPE IRC



ÉCOLOGIE

100 %
 RECYCLABLE

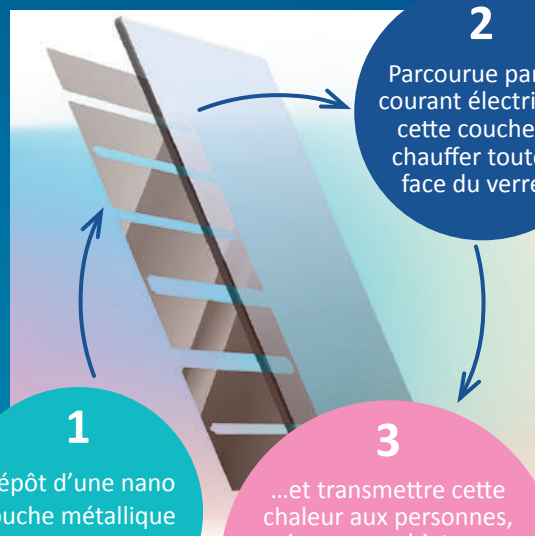
FABRIQUÉ EN FRANCE

LA TECHNOLOGIE VERELEC

Verelec est une entreprise en plein essor qui souhaite jouer un rôle majeur dans la transition énergétique.

Investis dans la conception, la fabrication et la commercialisation, **VERELEC propose une solution de chauffage par rayonnement infrarouges longs**, validée par l'IFIP.

Issue de travaux du laboratoire du CNRS de Grenoble, **notre technologie permet de chauffer uniformément une surface et transmet directement la chaleur aux matériaux et aux animaux.**



1

Dépôt d'une nano couche métallique qui joue le rôle de résistance.

2

Parcourue par un courant électrique, cette couche va chauffer toute la face du verre...

3

...et transmettre cette chaleur aux personnes, animaux ou objets avec un rendement énergétique optimum et **un confort** similaire à celui procuré par les rayons du soleil.



- Une chaleur diffuse et saine
- Une technologie 100% française brevetée et conforme aux normes européennes





LA GAMME PIGLET, 2 produits qui permettent de réchauffer de manière douce et homogène les porcelets en maternité et nurserie.

PIGLET offre la garantie d'un confort thermique uniforme qui réduit le stress des porcelets et contribue au bien être animal.



Puissance (W)	Dimensions (cm)	Poids (kg)	Classe Élec.	Norme
200	27,6 x 27,6 x 16,25	1,5	2	IP54
225	"	"	"	"

- LED en option pour éclairage sous la lampe
- Garantie 1 an



Le WEAN est destiné aux porcelets en post-sevrage afin de favoriser leur croissance et leur prise de poids de façon homogène.



Puissance (W)	Dimensions (cm)	Poids (kg)	Classe Élec.	Norme
800	121,6 x 61,8 x 4,5	10	1	IP54

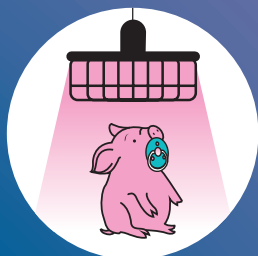
- Plus de 7m² couverts par une chaleur douce
- Garantie 2 ans

2 PRODUITS SÛRS ET EFFICACES POUR VEILLER AU CONFORT DES PORCELETS

LES SOLARIUMS PORCINS

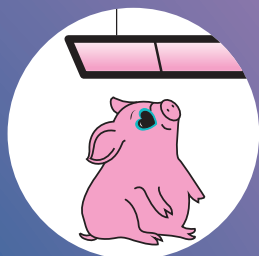
VERELEC propose une solution de chauffage par rayonnement infrarouges longs.

Notre offre est composée de 2 types de produits qui accompagnent le porcinet au long de sa croissance :



PIGLET

destinée aux porcelets en nurserie maternité



WEAN

accompagne les porcelets en post sevrage

POUR VOUS

RENTABILITÉ

- + de 60 % d'économies en énergie par rapport aux lampes infrarouges existantes.
- Amélioration de + 2,4 % de l'indice de consommation

PERFORMANCE

- Augmentation de la croissance des porcelets de manière plus homogène.

SÉCURITÉ

- Pas de feu possible grâce à la façade en verre trempé.

FIABILITÉ

- Durabilité du verre trempé vs lampe IRC

POUR VOS PORCELETS

CONFORT

- Les animaux bénéficient d'un meilleur confort thermique grâce à la chaleur uniforme et douce.

BIEN-ÊTRE

- Réduction du stress et bien-être retrouvé.

ON PARLE DE NOUS !

PorcMag

Extraits tirés de l'article paru en Novembre 2019

Chauffage / Verelec Technologie propose une gamme de radiants innovants qui utilise la technologie des infrarouges longs pour le chauffage des porcelets en maternité et en post-sevrage. A la clé : économie d'énergie, réduction du risque d'incendie et amélioration du confort des animaux.

« En apportant une longueur d'onde d'infrarouge différente des radiants classiques, nos radiants ne chauffent pas l'air ambiant de la salle, mais bien les porcelets. Les pertes de calories dans l'ambiance sont ainsi fortement réduites, ce qui assure un chauffage doux et homogène au rendement énergétique optimum »



« De plus, grâce à une meilleure répartition de la chaleur diffusée sous les radiants et au confort thermique apporté aux animaux, la croissance des porcelets est plus homogène »,

« Nos produits sont classés IP44, c'est-à-dire qu'ils sont étanches à la poussière et à l'eau. D'ailleurs, pour des raisons sanitaires, nous conseillons de les laver à l'éponge, voire au jet d'eau entre chaque lot et ce, même avec un détergent », commente le fabri-

En effet, « leur façade en verre trempé est difficilement cassable et ils ont une température de surface moins importante que les dispositifs de chauffage à infrarouges courts »,

« Son installation est très simple. A l'inverse d'un chauffage à eau chaude par exemple, aucun tuyau ou canalisation ne doit être installé. La seule chose dont les éleveurs ont besoin est une prise de courant et quelques outils. C'est un avantage non négligeable pour la facture! »,

Avant de préciser : « Nous avons à cœur de proposer des produits qui s'inscrivent dans la transition écologique. Celle-ci repose sur trois revendications principales : l'efficacité énergétique, la durabilité



90 Avenue Louis Blériot
Zac de Grenoble Air Parc
38590 Saint-Étienne-de-Saint-Geoirs - FRANCE

www.verelec.net

Nous contacter :
+33 4 76 65 43 20 | contact@verelec.net